

THÉSAURUS HARMONISÉS VERSION 2025

Actualisation du guide complet et des outils d'aide à la saisie

Pour faciliter l'utilisation quotidienne de ces Thésaurus, Présanse propose depuis plusieurs années des outils d'aide à la saisie qui simplifient le processus et améliorent la traçabilité des données.

Après la livraison en décembre dernier de la version 2025 des Thésaurus Harmonisés et de leurs supports dérivés aux éditeurs de logiciels, le « **Guide complet de description et d'utilisation des Thésaurus Harmonisés** » sera prochainement mis à jour, tout comme les autres aides à la saisie qu'il contient. Cette mise à jour intègrera les évolutions entre les versions 2024 et 2025, ainsi que les nouvelles nomenclatures et supports dérivés créés.

Un guide pour mieux utiliser les Thésaurus Harmonisés et accéder aux aides à la saisie

Le guide complet de description et d'utilisation des Thésaurus Harmonisés constitue une référence pour leur utilisation optimale. Il est organisé en fonction des huit étapes clés de la saisie :

1. Identifier les utilisateurs.
2. Tracer les données socio-professionnelles de l'entreprise ou du travailleur.
3. Tracer l'évaluation des risques.
4. Tracer le suivi de l'état de santé.
5. Tracer les actions en milieu de travail.
6. Tracer les actions réalisées par les équipes pluridisciplinaires.
7. Suivez les conseils.
8. Tracer les actions sociales et de maintien en emploi.

Pour chacune de ces étapes, les Thésaurus Harmonisés et supports dérivés à utiliser sont décrits précisément dans une fiche dédiée.

Chaque fiche suit un plan prédéfini comprenant l'identification des acteurs concernés par la saisie, l'explication de l'intérêt



à renseigner la partie dédiée du Dossier Médical en Santé au Travail (DMST) et la présentation des recommandations en matière de traçabilité issues des préconisations de la Haute Autorité de Santé (HAS). Elle détaille également le Thésaurus Harmonisé disponible et son contenu, tout en proposant des aides à la saisie accessibles par liens hypertextes. Enfin, le processus de veille et de mises à jour du Thésaurus est présenté, détaillant les modifications proposées entre les versions 2024 et 2025, ainsi qu'un lien direct permettant de télécharger le Thésaurus en version PDF.

Ce guide sera consultable par une navigation interactive, section par section, sur le site Internet. Il pourra également être lu et téléchargé au format PDF.

Les différentes autres aides à la saisie à disposition

Les aides à la saisie incluses dans le guide sont également consultables et téléchargeables, via [une page dédiée](#), sur le site Internet de Présanse.

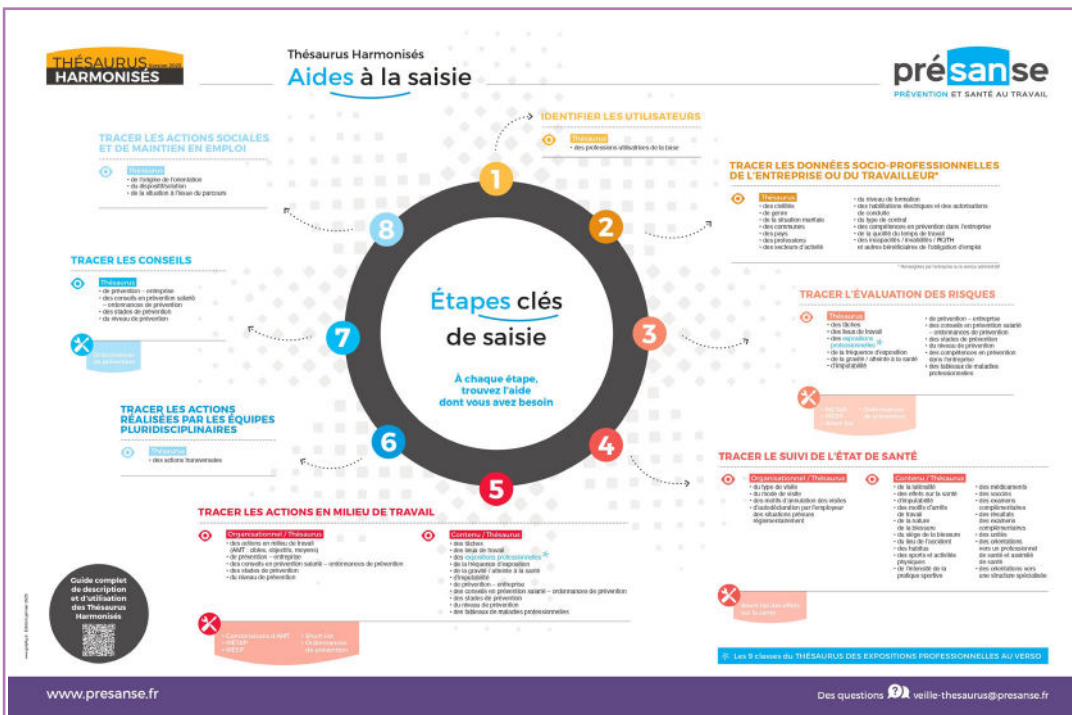
Les ressources sont regroupées sous forme de tableau, permettant un accès simplifié en fonction de leur type ou du/des Thésaurus Harmonisé(s) concerné(s).

Les professionnels des SPSTI disposent ainsi de plusieurs outils pour faciliter l'utilisation des Thésaurus Harmonisés :

- ▶ De représentations visuelles des arborescences des classes du Thésaurus des expositions professionnelles.
- ▶ Des indexations détaillées permettent une consultation par qualificatif (métadonnée) des libellés du Thésaurus des expositions professionnelles.
- ▶ Pour les actions en milieu de travail, des combinaisons types associant cibles, objectifs et moyens sont proposées.
- ▶ Des matrices emploi-expositions et emploi-tâches potentielles couvrant plus de 1 500 métiers.
- ▶ Enfin, des ordonnances de prévention spécifiques à chaque profession.

- ▶ Un sous-main mis à jour et téléchargeable en PDF résume les étapes de saisie, les outils d'aide disponibles et les principales catégories du Thésaurus des expositions professionnelles.
- ▶ L'ensemble des Thésaurus Harmonisés est accessible en version intégrale, accompagné de listes abrégées pour certains d'entre eux.

Ce guide et les aides à la saisie associées sont conçus pour une utilisation quotidienne par les personnels des SPSTI et peuvent également être utiles aux référents Thésaurus régionaux et des SPSTI pour les sessions de formation organisées au sein de leurs Services ou à l'échelle régionale. ■



Le sous-main 2025, téléchargeable en PDF, résume les étapes de saisie, les outils d'aide disponibles et les principales catégories du Thésaurus des expositions professionnelles.