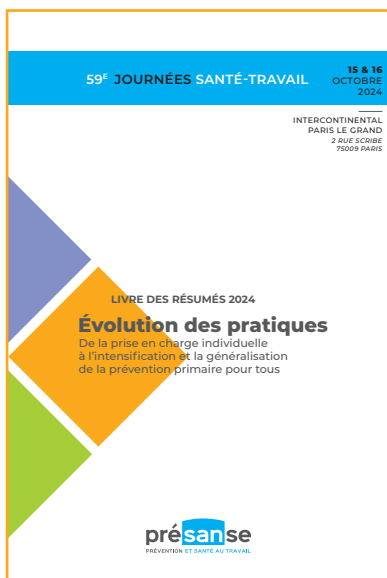


JOURNÉES SANTÉ-TRAVAIL 2024

Les supports de communication sont disponibles



Dédiées à l'évolution des pratiques en santé au travail et notamment de la prise en charge individuelle à l'intensification et la généralisation de la prévention primaire pour tous, les communications des Journées Santé-Travail 2024 ont été sélectionnées par le comité scientifique de façon à être le plus possible transposables au sein des Services des participants.

Ainsi, la totalité des supports associés : les diaporamas de présentation, les résumés mais aussi les actes détaillés de chaque communication sont disponibles en accès libre sur [Presanse.fr](https://presanse.fr) ► [Ressources](#) ► [JST 2024](#).

La page permet également de retrouver le PDF complet des livres des actes et résumés, tels que distribués lors de l'événement.

Epinglés en ouverture de la page « Ressources », ces supports sont aussi à retrouver en un clic au sein de l'espace adhérent des inscrits sur Presanse.fr



Enfin, le questionnaire de satisfaction était cette année pour la première fois à remplir en ligne, et peut-être retrouvé, si vous ne l'avez pas encore renseigné, dans [Ressources](#) ► [JST 2024](#) également. ■

WEBINAIRE PGSSI-S

Supports et replay disponibles

La Politique Générale de Sécurité des Systèmes d'Information de Santé (PGSSI-S) propose un ensemble de règles, de principes et de bonnes pratiques visant à garantir la protection des systèmes d'information contenant des données de santé des travailleurs. Elle s'applique à la Santé au travail.

La PGSSI-S et son application dans les SPSTI ont fait l'objet d'une analyse par un sous-groupe de la Commission Systèmes d'Information de Présanse (Frédéric BONNET, Thomas RIVIERE, Emmanuel TRETOUT et Rémy VASSEUR).

Les récents supports produits sur le sujet, et plus particulièrement la grille reprenant la structuration de la PGSSI-S et détaillant chaque action en faisant intervenir un niveau de mise en œuvre, ont été présentés lors d'un webinaire le 8 octobre 2024, d'une durée d'une heure.

Ces supports sont désormais disponibles sur le site dans [Ressources](#) ► [CSI](#).

Le replay de ce webinaire de présentation est également disponible, sur le site ou directement sur la chaîne youtube de Présanse. ■