

Déclinaison des outils de communication du Cisme

Dans cette rubrique, le Cisme se propose de relayer un contenu ou un support de communication d'un SSTI susceptible d'être repris par d'autres Services.

Depuis la diffusion, par le Cisme, de nouveaux outils de communication partagés pour les adhérents (motion-design, infographies, dossier de presse...) les Services ont imaginé différentes façon de décliner ces contenus pour leur com-

munication à destination de leurs adhérents. L'AMTER, par exemple, a utilisé un extrait de l'infographie sur les 4 missions du SSTI pour illustrer sa carte de vœux 2017. Plusieurs Services ont repris et posté le motion design associé sur leur site ou plateformes Youtube respectives, et partagé le lien à différentes occurrences. Pôle Santé Travail (Perpignan) partage aujourd'hui la procédure d'intégration du film dans les signatures mails.

1^{ère} étape : MISE EN LIGNE DE LA VIDEO

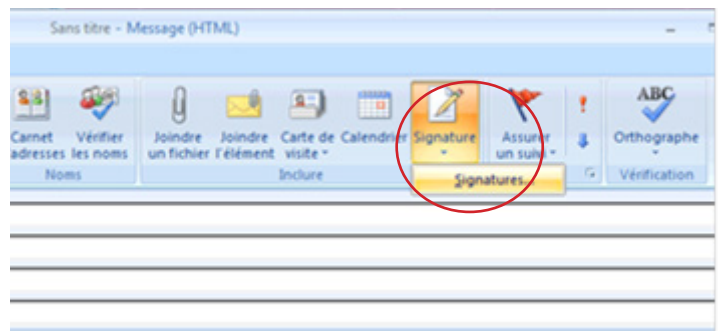
1. Télécharger la vidéo sur le site du Cisme.
2. Mettre en ligne la vidéo sur votre compte Youtube.
3. Insérer le lien Youtube de la vidéo dans une page de votre site web.

2^{ème} étape : CRÉATION DE LA SIGNATURE MAIL

1. Copier l'image jointe.



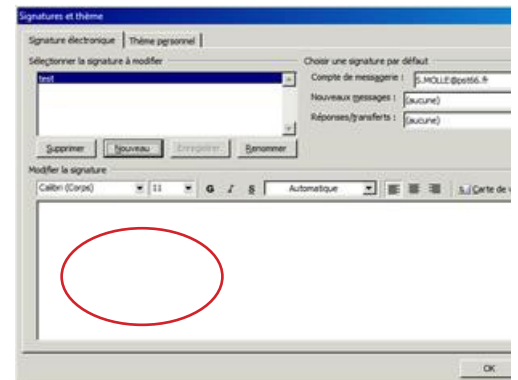
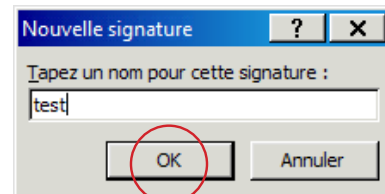
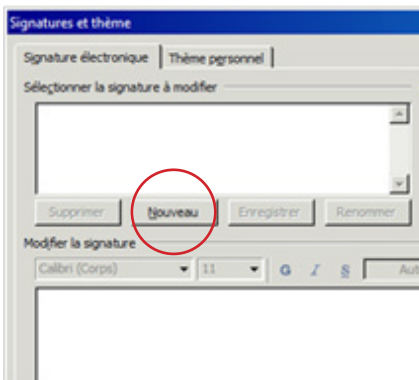
2. Dans un nouveau message, sous l'onglet Message, cliquer sur **Signature**, puis sur **Signatures**.



3. Sous l'onglet Signature électronique, cliquer sur **Nouveau**.

4. Taper le nom de la signature, puis cliquer sur **OK**.

5. Dans la zone Modifier la signature, coller l'image copiée auparavant.



6. Cliquer sur l'image puis sur l'icone "Insérer un lien hypertexte".

7. Entrer votre lien hypertexte où se trouve la vidéo sur votre site web dans la partie "Adresse".

8. Cliquer sur **OK** pour enregistrer votre signature.

